

CARTA DE LLEGADA NORMALIZADA
VUELO POR INSTRUMENTOS (STAR)-OACI

TA 6000

VAR 1°E (2020)

APP 119.105
TWR 118.105

ARR 121.155 125.250
126.505 127.700

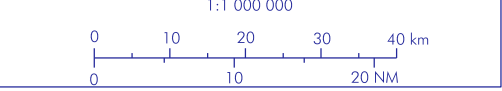
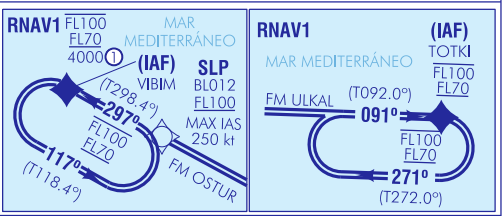
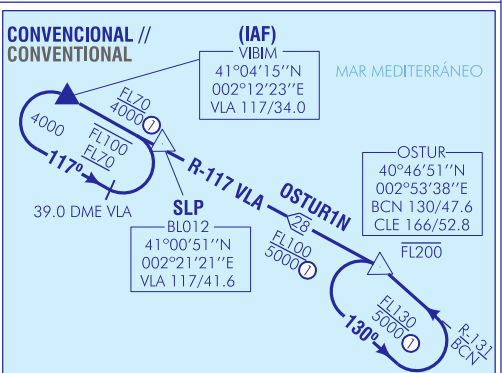
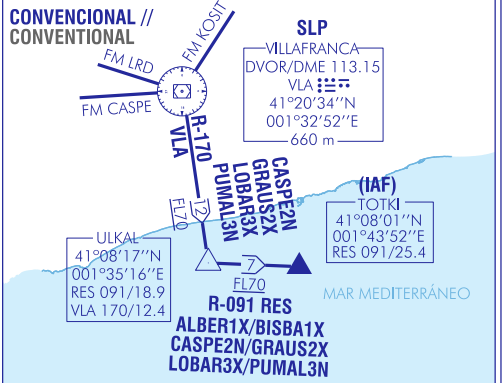
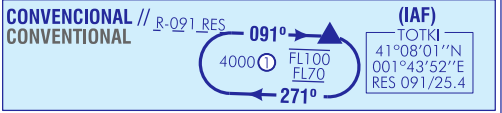
RWY 02 (CONVENCIONAL // CONVENTIONAL)

ALBER2N GRAUS2X
ALBER1X LOBAR3X
BISBA4N OSTUR1N
BISBA1X PUMAL3N
CASPE2N PUMAL1X

RWY 02 (RNAV1)

MARTA2N NEPAL1X
MATEX2N VERSO1N
NEPAL2N

NOTAS, RESTRICCIONES: VER DESCRIPCIÓN TEXTUAL.
MARTA2N, MATEX2N, NEPAL2N, NEPAL1X & VERSO1N:
RNAV1 REQUERIDO // REQUIRED.
TFC NO RNAV1 VIA MARTA, MATEX & NEPAL:
SOLICITAR ASISTENCIA RADAR A TOTKI.
TFC NO RNAV1 VIA VERSO: SOLICITAR ASISTENCIA RADAR A VIBIM.
TFC NO RNAV1 VIA VERSO: REQUEST RADAR SURVEILLANCE TO VIBIM.
NOTES, RESTRICTIONS: SEE TEXTUAL DESCRIPTION.
MARTA2N, MATEX2N, NEPAL2N, NEPAL1X & VERSO1N:
RNAV1 REQUIRED.
TFC NO RNAV1 VIA MARTA, MATEX & NEPAL:
REQUEST RADAR SURVEILLANCE TO TOTKI.
TFC NO RNAV1 VIA VERSO: REQUEST RADAR SURVEILLANCE TO VIBIM.



CAMBIO: DECLINACIÓN MAGNÉTICA, RUMBOS Y RADIALES, COORD DEL DVOR EN LUGAR DEL DME, AMA, CHANGES: MAGNETIC VARIATION, HEADINGS AND RADIALS, COORD OF THE DVOR INSTEAD OF DME, AMA.

INTENCIONADAMENTE EN BLANCO
INTENTIONALLY BLANK

BARCELONA/Josep Tarradellas Barcelona-El Prat AD

LLEGADAS NORMALIZADAS POR INSTRUMENTOS (STAR)

PISTA 02 (CONFIGURACIÓN NORTE)

NOTA APLICABLE A TODAS LAS STAR:

- Para el tramo de aproximación inicial referirse a las cartas de transición a la aproximación final, en caso de uso de aproximaciones ILS o LOC.

Planificación de descenso:

- Las aeronaves deberán planificar su descenso para cruzar los puntos iniciales del procedimiento a la altitud indicada y cruzar los puntos de límite de velocidad (SLP) a FL100.

PRECAUCIÓN: no sobrepasar IAF aplicable sin autorización ATC.

AJUSTE DE ALTITUD EXCEPTO AUTORIZACIÓN ATC

- En SLP: FL100.
- En tramo SLP-IAF: FL100 o inferior, FL70 o superior.

AJUSTE DE VELOCIDAD

- IAS 250 kt en SLP.

NOTA: Llegadas MARTA2N, MATEX2N, NEPAL2N, NEPAL1X y VERSO1N: RNAV1 requerido.

NOTA: TRAMO DVOR/DME SLL- OLDIN:

- Por motivos medioambientales, no se autorizará, en ningún caso, a descender por debajo de FL90 hasta cruzar la línea de costa (11.0 DME SLL en curso a VIBIM).

LLEGADA ALBER DOS NOVEMBER (ALBER2N)

ALBER, DVOR/DME GIR, DVOR/DME SLL, OLDIN, VIBIM (IAF).

LLEGADA ALBER UNO X-RAY (ALBER1X)

ALBER, DVOR/DME GIR, DVOR/DME SLL, TILBY, ULKAL, TOTKI (IAF).

LLEGADA BISBA CUATRO NOVEMBER (BISBA4N)

BISBA, DVOR/DME BGR, DVOR/DME SLL, OLDIN, VIBIM (IAF).

LLEGADA BISBA UNO X-RAY (BISBA1X)

BISBA, DVOR/DME BGR, DVOR/DME SLL, TILBY, ULKAL, TOTKI (IAF).

LLEGADA CASPE DOS NOVEMBER (CASPE2N)

CASPE, DVOR/DME VLA, ULKAL, TOTKI (IAF).

LLEGADA GRAUS DOS X-RAY (GRAUS2X)

GRAUS, NDB LRD, DVOR/DME VLA, ULKAL, TOTKI (IAF).

LLEGADA LOBAR TRES X-RAY (LOBAR3X)

LOBAR, NDB LRD, DVOR/DME VLA, ULKAL, TOTKI (IAF).

LLEGADA OSTUR UNO NOVEMBER (OSTUR1N)

OSTUR, BL012, VIBIM (IAF).

LLEGADA PUMAL TRES NOVEMBER (PUMAL3N)

PUMAL, BERGA, KOSIT, DVOR/DME VLA, ULKAL, TOTKI (IAF).

LLEGADA PUMAL UNO X-RAY (PUMAL1X)

PUMAL, BERGA, KOSIT, DVOR/DME SLL, OLDIN, VIBIM (IAF).

STANDARD INSTRUMENT ARRIVALS (STAR)

RUNWAY 02 (NORTH CONFIGURATION)

NOTE APPLICABLE TO ALL STAR:

- For the initial approach segment, refer to the transition charts for the final approach, if using ILS or LOC approaches.

Descent plan:

- All aircraft must plan their descent in order to cross the initial points of the procedure at the indicated altitude and the speed limit points (SLP) at FL100.

WARNING: do not proceed beyond IAF applicable without ATC clearance.

ALTITUDE ADJUSTMENT EXCEPT ATC CLEARANCE

- In SLP: FL100.
- In SLP-IAF segment: FL100 or below, FL70 or above.

SPEED ADJUSTMENT

- IAS 250 kt in SLP.

NOTE: MARTA2N, MATEX2N, NEPAL2N, NEPAL1X and VERSO1N arrivals: RNAV1 required.

NOTE: DVOR/DME SLL- OLDIN SEGMENT:

- Due to environmental reasons, it will not be authorized, in any case, to descend below FL90 down to cross the coastline (11.0 DME SLL bound for VIBIM).

ALBER TWO NOVEMBER ARRIVAL (ALBER2N)

ALBER, DVOR/DME GIR, DVOR/DME SLL, OLDIN, VIBIM (IAF).

ALBER ONE X-RAY ARRIVAL (ALBER1X)

ALBER, DVOR/DME GIR, DVOR/DME SLL, TILBY, ULKAL, TOTKI (IAF).

BISBA FOUR NOVEMBER ARRIVAL (BISBA4N)

BISBA, DVOR/DME BGR, DVOR/DME SLL, OLDIN, VIBIM (IAF).

BISBA ONE X-RAY ARRIVAL (BISBA1X)

BISBA, DVOR/DME BGR, DVOR/DME SLL, TILBY, ULKAL, TOTKI (IAF).

CASPE TWO NOVEMBER ARRIVAL (CASPE2N)

CASPE, DVOR/DME VLA, ULKAL, TOTKI (IAF).

GRAUS TWO X-RAY ARRIVAL (GRAUS2X)

GRAUS, NDB LRD, DVOR/DME VLA, ULKAL, TOTKI (IAF).

LOBAR THREE X-RAY ARRIVAL (LOBAR3X)

LOBAR, NDB LRD, DVOR/DME VLA, ULKAL, TOTKI (IAF).

OSTUR ONE NOVEMBER ARRIVAL (OSTUR1N)

OSTUR, BL012, VIBIM (IAF).

PPUMAL THREE NOVEMBER ARRIVAL (PUMAL3N)

PUMAL, BERGA, KOSIT, DVOR/DME VLA, ULKAL, TOTKI (IAF).

PUMAL ONE X-RAY ARRIVAL (PUMAL1X)

PUMAL, BERGA, KOSIT, DVOR/DME SLL, OLDIN, VIBIM (IAF).

COORDENADAS WAYPOINTS // WAYPOINTS COORDINATES	
WPT	COORD
BL012	41°00'51.5"N 002°21'21.3"E
BL028	40°52'19.2"N 001°37'53.0"E
MARTA	40°21'16.6"N 001°16'47.7"E
MATEX	40°33'23.7"N 000°15'55.7"E
NEPAL	40°41'33.9"N 001°55'29.4"E
OSTUR	40°46'51.1"N 002°53'38.3"E
PAPOS	40°37'16.0"N 001°26'56.6"E
TOTKI	41°08'00.8"N 001°43'51.7"E
ULKAL	41°08'16.6"N 001°35'16.0"E
VERSO	41°09'10.7"N 003°45'25.0"E
VIBIM	41°04'15.2"N 002°12'23.4"E

DESCRIPCIÓN TABULAR DEL PROCEDIMIENTO PROCEDURE TABULAR DESCRIPTION											
Número de serie Serial number	Descriptor de trayectoria Path Terminator	Identificador de punto de recorrido Waypoint identifier	Sobrevuelo Fly-over	Curso/derrota Course/Track °M (°T)	Variación magnética Magnetic variation	Distancia Distance (NM)	Dirección de viraje Turn direction	Altitud Altitude (ft)	Velocidad Speed (kt)	VPA/TCH (°/ft)	Especificación de navegación Navigation specification
→ MARTA2N											
001	IF	MARTA	—	—	-1.2	—	—	+FL150 -FL200	—	—	RNAV1
002	TF	PAPOS	—	025 (025.8)	-1.2	17.8	—	+FL130	—	—	RNAV1
003	TF	BL028	—	028 (028.9)	-1.2	17.2	L	+FL100	-250	—	RNAV1
004	TF	ULKAL	—	352 (352.9)	-1.2	16.1	R	+FL70 -FL120	—	—	RNAV1
005	TF	TOTKI	—	091 (092.3)	-1.2	6.5	—	+FL70 -FL100	—	—	RNAV1
→ MATEX2N											
001	IF	MATEX	—	—	-1.2	—	—	+FL150 -FL250	—	—	RNAV1
002	TF	BL028	—	071 (072.7)	-1.2	65.1	L	+FL130	-250	—	RNAV1
003	TF	ULKAL	—	352 (352.9)	-1.2	16.1	R	+FL70 -FL120	—	—	RNAV1
004	TF	TOTKI	—	091 (092.3)	-1.2	6.5	—	+FL70 -FL100	—	—	RNAV1
→ NEPAL2N											
001	IF	NEPAL	—	—	-1.2	—	—	-FL150	—	—	RNAV1
002	TF	BL028	—	308 (308.9)	-1.2	17.2	R	+FL100	-250	—	RNAV1
003	TF	ULKAL	—	352 (352.9)	-1.2	16.1	R	+FL70 -FL120	—	—	RNAV1
004	TF	TOTKI	—	091 (092.3)	-1.2	6.5	—	+FL70 -FL100	—	—	RNAV1
→ NEPAL1X											
001	IF	NEPAL	—	—	-1.2	—	—	-FL150	—	—	RNAV1
002	TF	BL012	—	044 (045.4)	-1.2	27.5	L	+FL100	-250	—	RNAV1
030	TF	VIBIM	—	295 (296.6)	-1.2	7.6	—	+FL70 -FL100	—	—	RNAV1
→ VERSO1N											
001	IF	VERSO	—	—	-1.2	—	—	+FL150 -FL250	—	—	RNAV1
002	TF	OSTUR	—	239 (240.6)	-1.2	45.1	R	-FL200	—	—	RNAV1
003	TF	BL012	—	299 (299.9)	-1.2	28.2	—	+FL100	-250	—	RNAV1
004	TF	VIBIM	—	295 (296.6)	-1.2	7.6	—	+FL70 -FL100	—	—	RNAV1

→ CIRCUITOS DE ESPERA // HOLDING PATTERN										
Descriptor de trayectoria Path terminator	Identificador de punto de recorrido Waypoint identifier	Sobrevuelo Fly-over	Curso/Derrota Course/Track °M (°T)	Variación magnética Magnetic variation	Distancia/ Tiempo de alejamiento Distance/ Outbound time	Dirección de viraje Turn direction	Altitud MNM MNM altitude (ft)	Altitud MAX MAX altitude (ft)	Velocidad Speed (kt)	Especificación de navegación Navigation specification
HM	NEPAL	—	308 (308.9)	-1.2	1 MIN	R	FL130	—	—	RNAV1
HM	PAPOS	—	029 (029.3)	-1.2	1 MIN	L	FL130	—	—	RNAV1
HM	TOTKI	—	091 (092.0)	-1.2	1 MIN	R	FL70	FL100	—	RNAV1
HM	VIBIM	—	297 (298.4)	-1.2	1 MIN	L	FL70	FL100	—	RNAV1

INTENCIONADAMENTE EN BLANCO
INTENTIONALLY BLANK